

リサイクル部

1)産業廃棄物処理施設内容

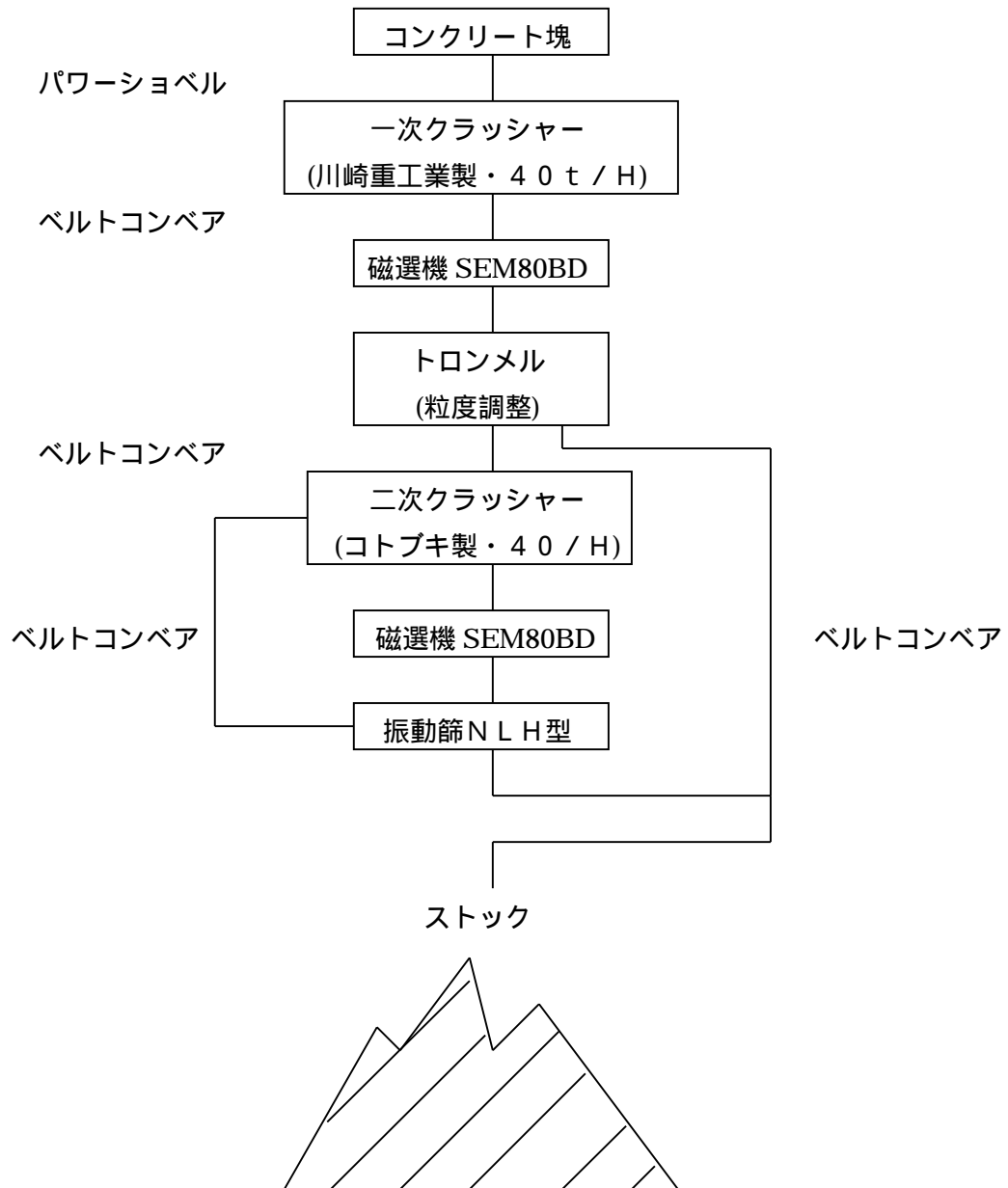
2)処理工程図

3)工場配置図

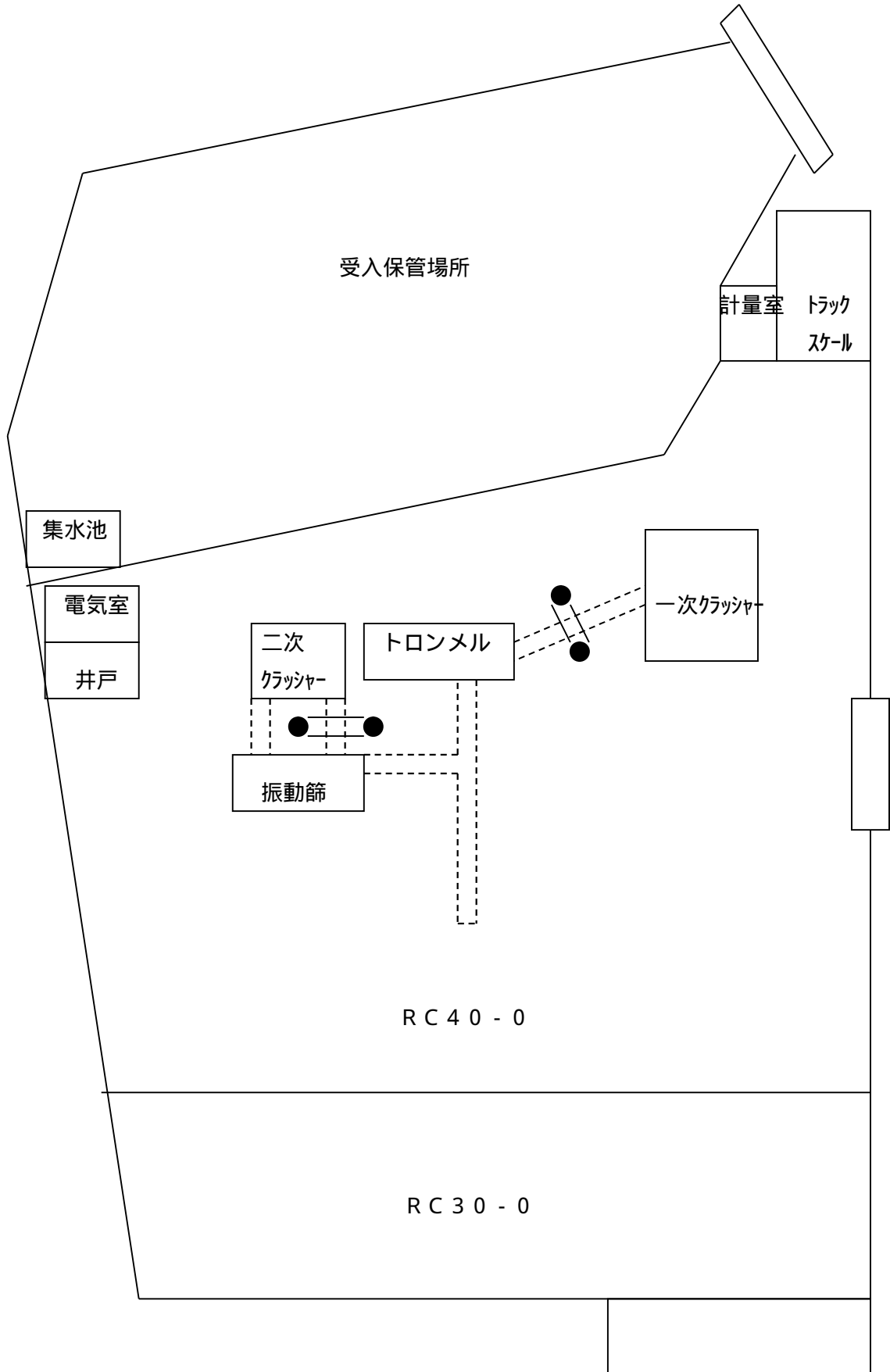
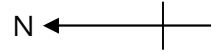
1)産業廃棄物処理施設内容

産業廃棄物処理施設の種類	破碎
産業廃棄物処理施設において処理する産業廃棄物の種類	がれき類 (廃コンクリートに限る)
産業廃棄物処理施設の処理能力	320 t / 日 (8時間) 40 t / 時間

2)処理工程図



3)工場配置図



会社位置図



丸文工業 株式会社

〒503-0846

岐阜県大垣市深池町字元屋敷12番地

TEL (0584) 89-2640

FAX (0584) 89-5087